

グループホーム

ひなたぼっこ 入居について

①入居対象者について

「ひなたぼっこ」は介護保険の事業者指定を受けて運営しますので、入居者は介護保険認定により要介護1以上の認定を受け、かつ「認知症」の病名のある方が対象となります。

②持ち込み家具等について

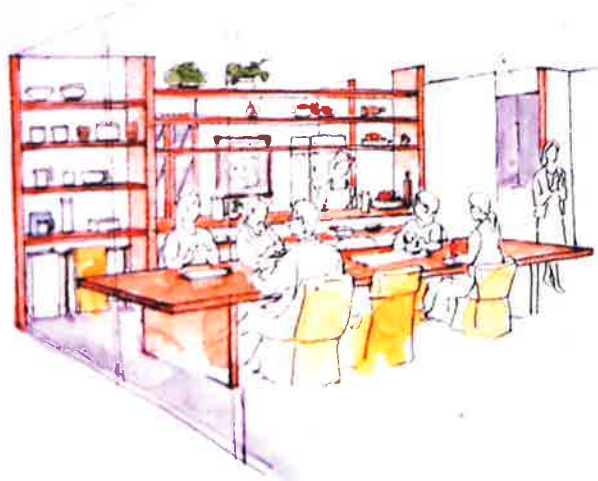
- 思い出の品、テレビ、使い慣れた家具などをお持ち頂いて、今までの生活に近い雰囲気でお過ごし頂けます。
- 寝具は使い慣れた物をお持ち下さい。

③利用料金について

家賃 32,400円 (水道、光熱費込み)
食費 1日 950円 (1ヶ月 28,500円)

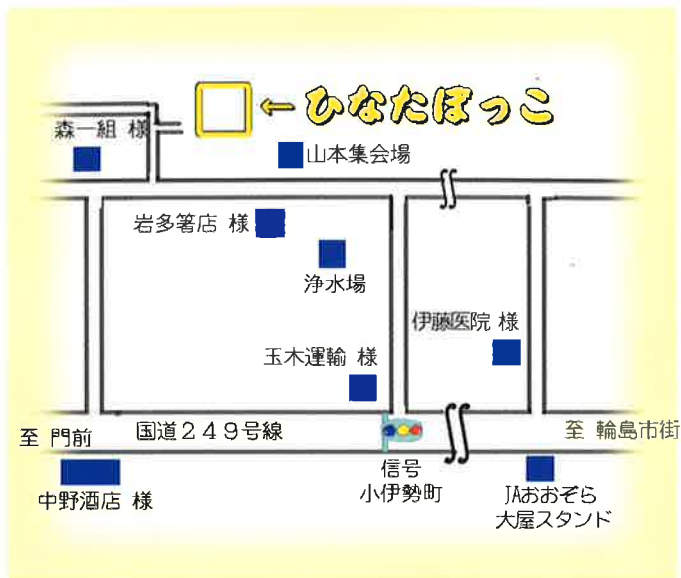
※この他に介護保険の1割負担があります。

- 最初の1ヶ月の初期加算 1日30円
- 尿取りパットやオムツ等は実費負担です。



ひなたぼっこ

案内図



指定居宅介護支援事業所

ひなたぼっこ

介護保険に関するご相談や介護サービスのケアプラン（その方に合わせたサービスの利用計画や暮らしのアドバイスをするもの）をご家庭へ訪問してお作りします。
その他、障害や生活全般の困り事があればお気軽にご相談ください。

グループホーム所長 高田正男

スタッフ一同力を合わせて皆さんの暮らしを支える為がんばります。

運営 有限会社 COM 代表 高橋美奈子

認知症があっても地域に暮らせる。そんな自然なあり方を地域の皆さんと一緒につくりたい事を願っています。

指定居宅介護支援事業所

グループホーム

ひなたぼっこ



〒928-0042

石川県輪島市山本町矢本前17-2

TEL 0768-23-1188

FAX 0768-23-1133

認知症高齢者グループホームとは

中程度の認知症高齢者が、家庭的な雰囲気の中で
各人のこれまでの生活を尊重しつつ
専門の職員の支援を受けながら
小人数で共同生活を送る為の施設（家）です。

『ひなたぼっこ』は

認知症による物忘れや意欲の低下で
普段の生活がうまく行えなくなったお年寄りが
日課に縛られず支援スタッフもお手伝いしながら

☆ 畑を一緒に作る。

☆ 食事を一緒に作って食べる。

☆ お風呂に安心して入っていただく。

☆ 散歩や買い物にお出かけする。

☆ ご自分の趣味を楽しんでいただく。

☆ 新しい趣味にもチャレンジしていただく。

☆ 地域の皆さんと交流する。

☆ 家族の皆さんに遊びに来ていただく。

などなど地域で『のんびり、ほっこり』

お馴染みさんたちと一緒に暮らしていけるお家です。

『ひなたぼっこ』運営方針は

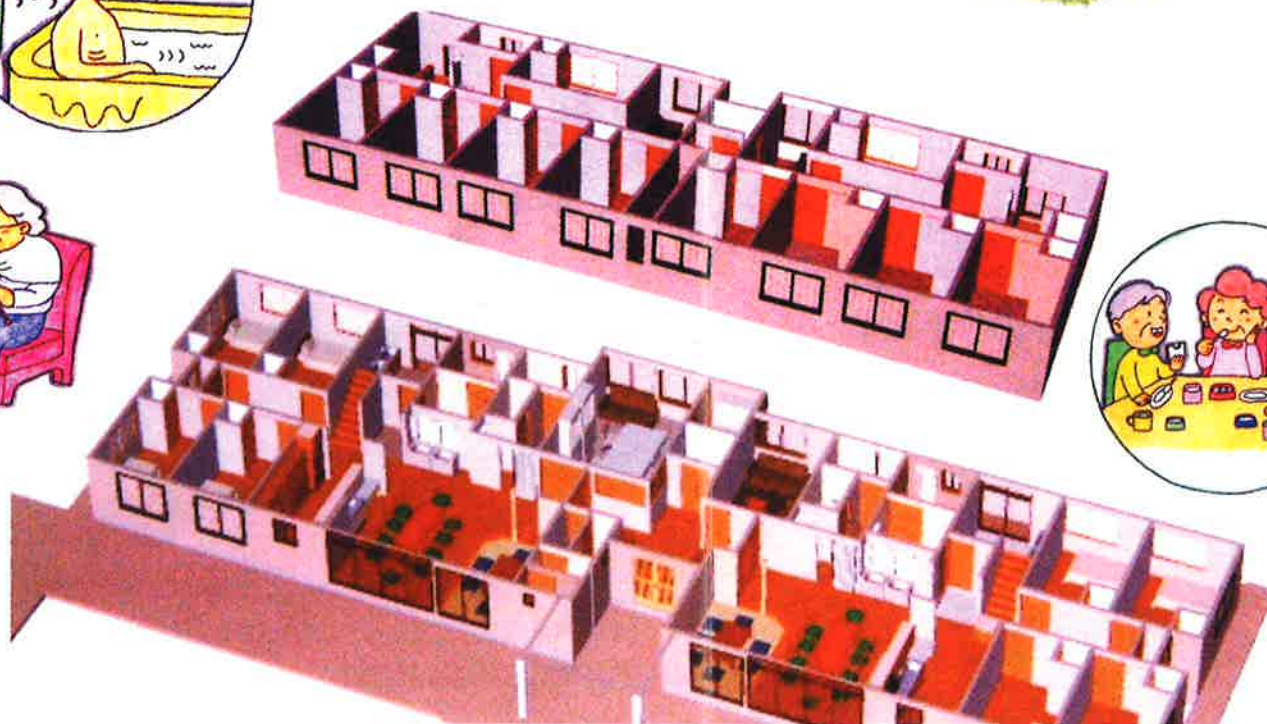
制止や制限を少く『自由でのんびり』『ゆっくり楽しく』

役割や生きがいを大切に『出来ることを一緒に』

個人の歴史や、生き方を尊重し『その人らしく』

を基本に、**主体はお年寄り**、スタッフは共に暮らす人

として運営していきます。



ひなたぼっこは、1人1室です。

全室、畳のお部屋です。（18名定員）

ひなたぼっこは、冷暖房完備。

（1Fリビングは床暖房）

ひなたぼっこは、バリアフリーです。

車椅子でも生活出来ます。

グループホームひなたぼっこ

山本町にあるちょっと大きめの白い2階建てのお家が「ひなたぼっこ」です。認知症のあるお年寄りが、18名自分のできることをしながら地域の中で暮らしています。

畑も立派になりました。昔取った杵づかでご飯作りも皆さん頑張ってくださいています。

利用料はこんな風です

要介護度	基本 利用料	医療連携 体制加算	サービス 提供体制 加算	食費 (1日)円	家賃(水光熱費を含 み1月当り)円	月額(30日と して)合計円
要支援2	745	—	12	950	32,400	83,610
要介護Ⅰ	749	39	〃	〃	〃	84,900
Ⅱ	784	〃	〃	〃	〃	85,950
Ⅲ	808	〃	〃	〃	〃	86,670
Ⅳ	824	〃	〃	〃	〃	87,150
Ⅴ	840	〃	〃	〃	〃	87,630

- ・初期加算として30日間、30円/日
 - ・介護福祉士が50%以上配置されているので；12円/日
 - ・認知症高齢者自立度Ⅲ以上の方への加算；6円/日
 - ・介護職員処遇改善加算（Ⅰ）が所定単位×11.1%つきます。
 - ・介護職員等特定処遇改善加算Ⅱが所定単位×2.3%つきます。
- おむつ代、理美容代は実費負担。
- ・リネン代は、実費（77円）で基本的に1週間に1回交換します。

入居する時はこんなものを持ってきてもらいます

- お布団 ○お箸や茶碗、湯のみ ○使い慣れた家具
- ご自分の大切な思い出の品 ○テレビ等
- ペットも相談可

6畳ちょっとのスペース一部屋づつが、ご自分のお部屋です。

<お気軽に、ご相談・ご見学などにお越し下さい。>



認知症に関することなども気軽にご相談下さい。



23-1188



デイひなたぼっこ

山本町にあるちょっと大きめの白い2階建てのお家が「ひなたぼっこ」です。そこに『通い』とちょっと『泊まる』こともできるスペースができました。定員12名で認知症のあるお年寄りが、自分のできることをしながら地域の中で暮らしていくことをご支援いたします。

《営業日；月曜から土曜 時間；9時～16時30分 送迎もできます》

利用できる方はこんな方です

- 介護認定で要支援1以上、認知症高齢者の日常生活自立度I以上の方
- ケアマネージャーさんと相談してご連絡下さい。
- 介護保険外の泊まりの事業もあります。基本的にデイひなたぼっこの利用者さんが、泊まりたい時の利用を考えておりますがご相談下さい。

利用料はこんな風です

要介護度	基本利用料（一日当り）	入浴加算	食費は
要支援1	856円	50	朝310円 昼 430 円 夕320円
要支援2	956円	〃	※自主事業の通所は3,500円+食費
要介護I	989円	〃	※自主事業（介護保険外事業）のお泊まりは、1泊；日中はデイの基本利用料（入りと出の2日分）+3,500円+食費となります。
II	1,097円	〃	但し、介護保険上の送迎が片道47円減額されます。
III	1,204円	〃	
IV	1,312円	〃	
V	1,420円	〃	

サービス提供体制加算 I 18円

介護職員処遇改善加算 所定単位数×10.4%

介護職員等特定処遇改善加算 所定単位数×3.1% が加算されます。

1日をこんなことをしながら過ごします

- ☆畑を一緒に作る ☆食事を一緒につくって食べる
- ☆お風呂に安心して入っていただく ☆散歩や買い物にお出かけする
- ☆ご自分の趣味を楽しんでいただく ☆新しい趣味にもチャレンジする
- ☆転倒予防やのみこみを良くする体操をする
- ☆体を動かして、リラクセスするようにする などなど、それぞれの方に合ったことを一緒にみつけながら、生活のリズムを整えます。

《持ち物》；上履き・はみがきセット・必要に応じて着替え、薬、オムツ

【ご遠慮なくご相談やご見学下さい。】

認知症に関することなども気軽にご相談下さい。

 **23-1188** （浦、浦野、高橋まで）